

Dr hab. inż. Mirosław Szytak-Szydłowski

Postrzeganie zapachu oraz wpływ odorów na samopoczucie i zdrowie z uwzględnieniem odorów występujących w placówkach medycznych





Zdrowie

Stan pełnego fizycznego, psychicznego i społecznego dobrostanu, a nie tylko brak choroby lub niedomagania

Zdrowie

Stan pełnego fizycznego, psychicznego i społecznego dobrostanu, a nie tylko brak choroby lub niedomagania



Zapach
h

Zdrowie




bóle głowy

podrażnienie oczu

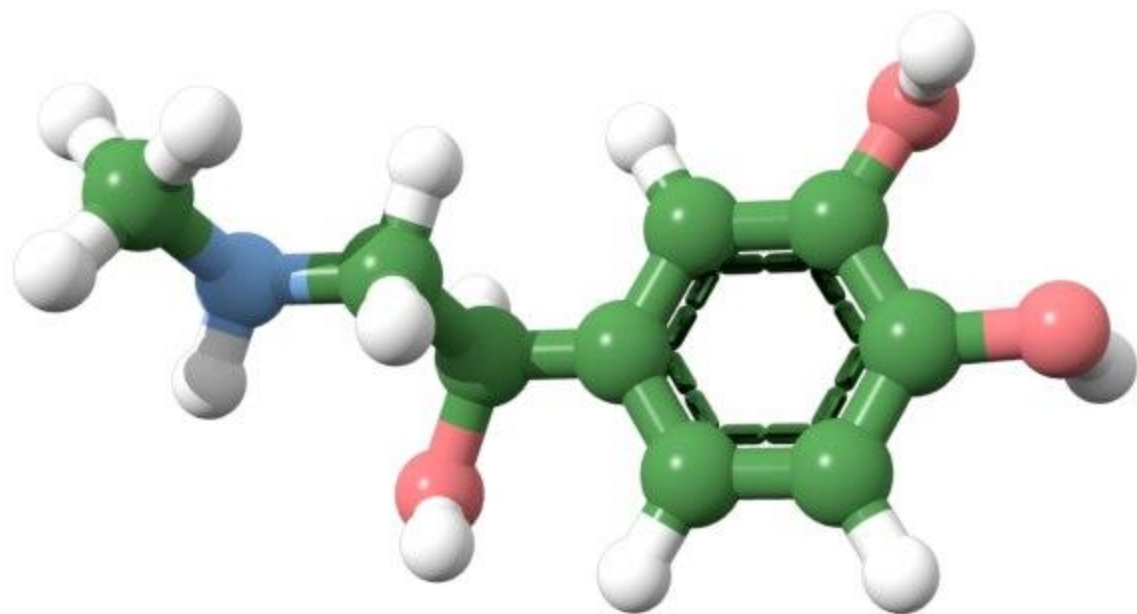
suchość skóry

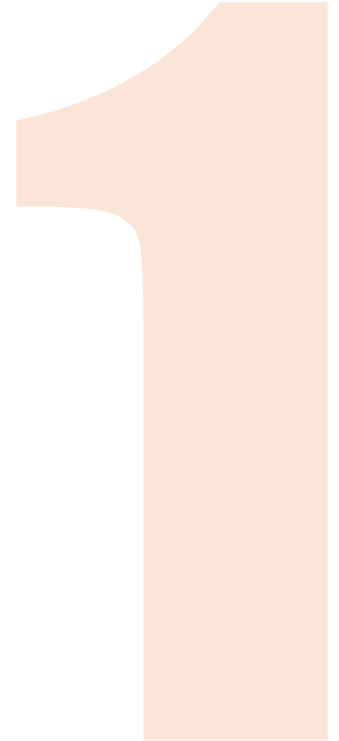
nudności





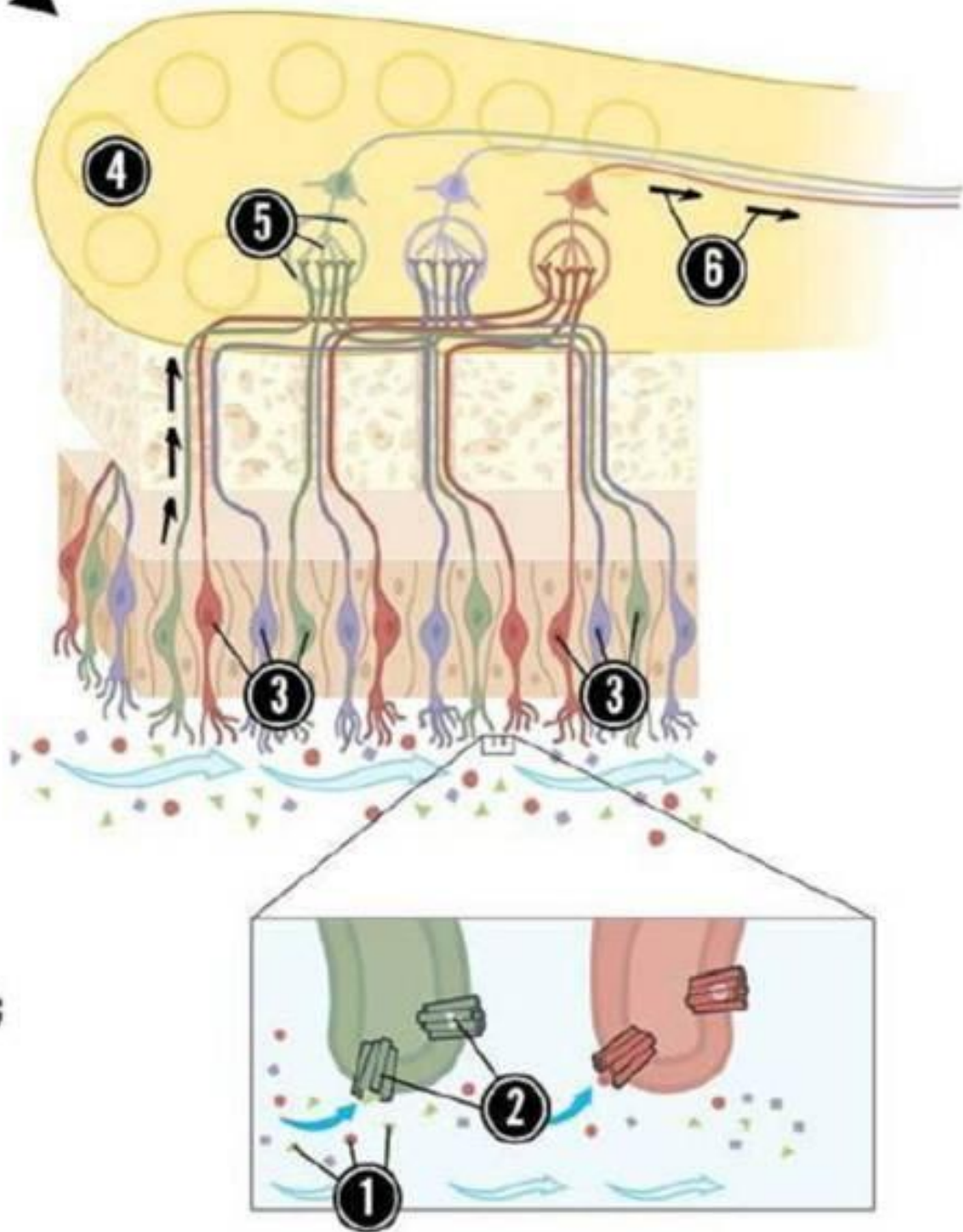
Podrażnienie oczu, nosa i gardła
Ucisk w klatce piersiowej
Niedrożność nosa
Zmiany nastroju
Kołatanie serca
Bóle głowy
Ból gardła
Nudności
Duszność
Biegunka
Senność
Chrypa
Kaszel
Stres





Mechanizm 1.

Objawy wywołane przez ekspozycję na odoranty na poziomach powodujących również podrażnienie lub inne efekty toksykologiczne.



◆ cząsteczki zapachowe (1)
przyczepiają się
do receptorów (2)
w nabłonku nosa;

◆ pobudzone komórki (3)
wysyłają sygnały
do opuszki węchowej (4)
w mózgu;

◆ sygnały te docierają
do poszczególnych kłębuszków (5);

◆ a stąd są przekazywane (6)
do innych regionów mózgu,
które potrafią rozpoznać,
co to za zapach

2

Mechanizm 2.

Objawy spowodowane wrodzonymi lub wyuczonymi awersjami.

2

Mechanizm 2.

Objawy spowodowane wrodzonymi lub wyuczonymi awersjami.









Mechanizm 3.

Objawy wywołane współzanieczyszczeniem.



Mechanizm 3.

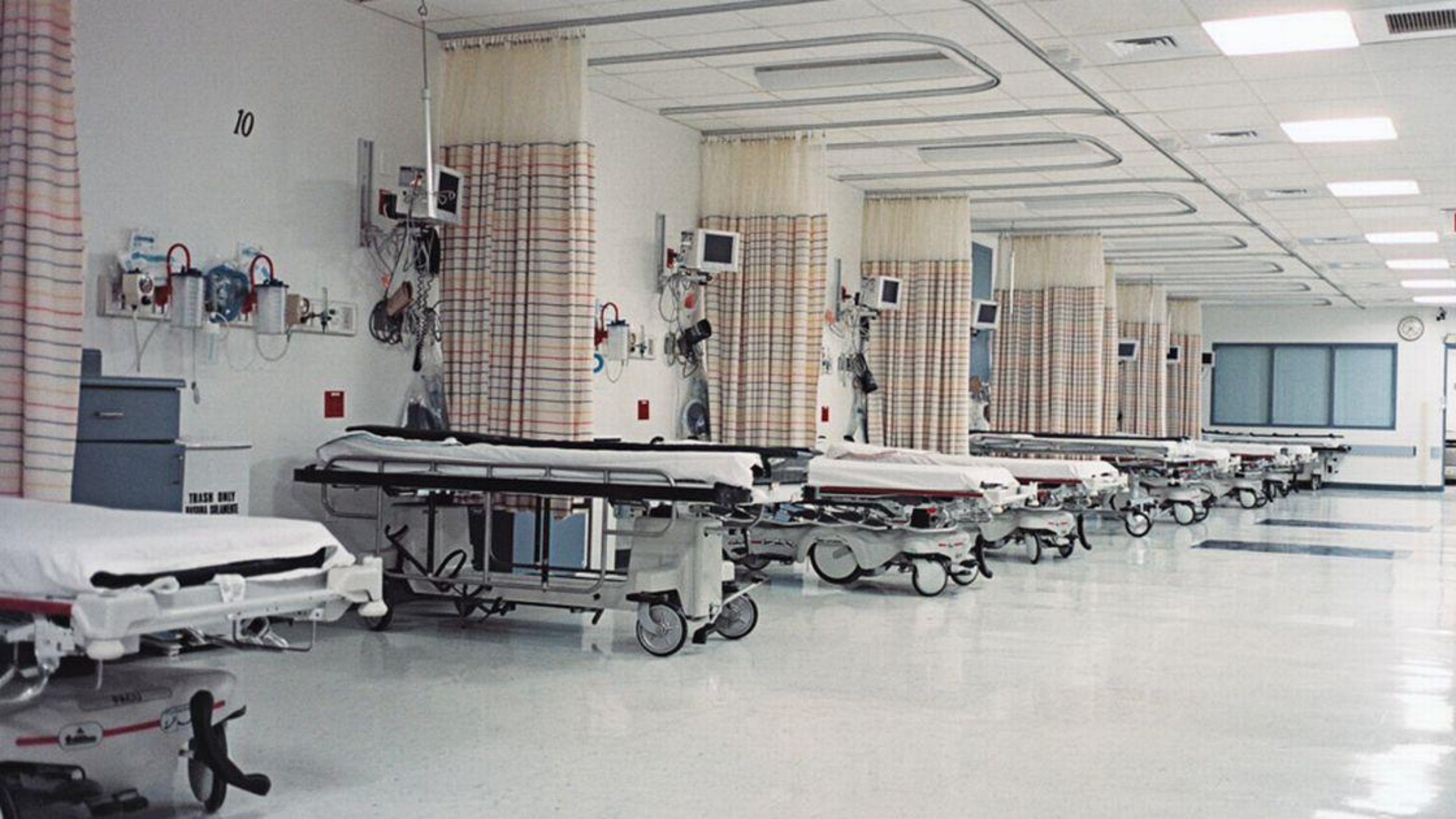
Objawy wywołane współzanieczyszczeniem.

Zdrowie

Stan pełnego fizycznego, psychicznego i społecznego dobrostanu, a nie tylko brak choroby lub niedomagania







10

TRASH ONLY
NO OTHER DISPOSABLES



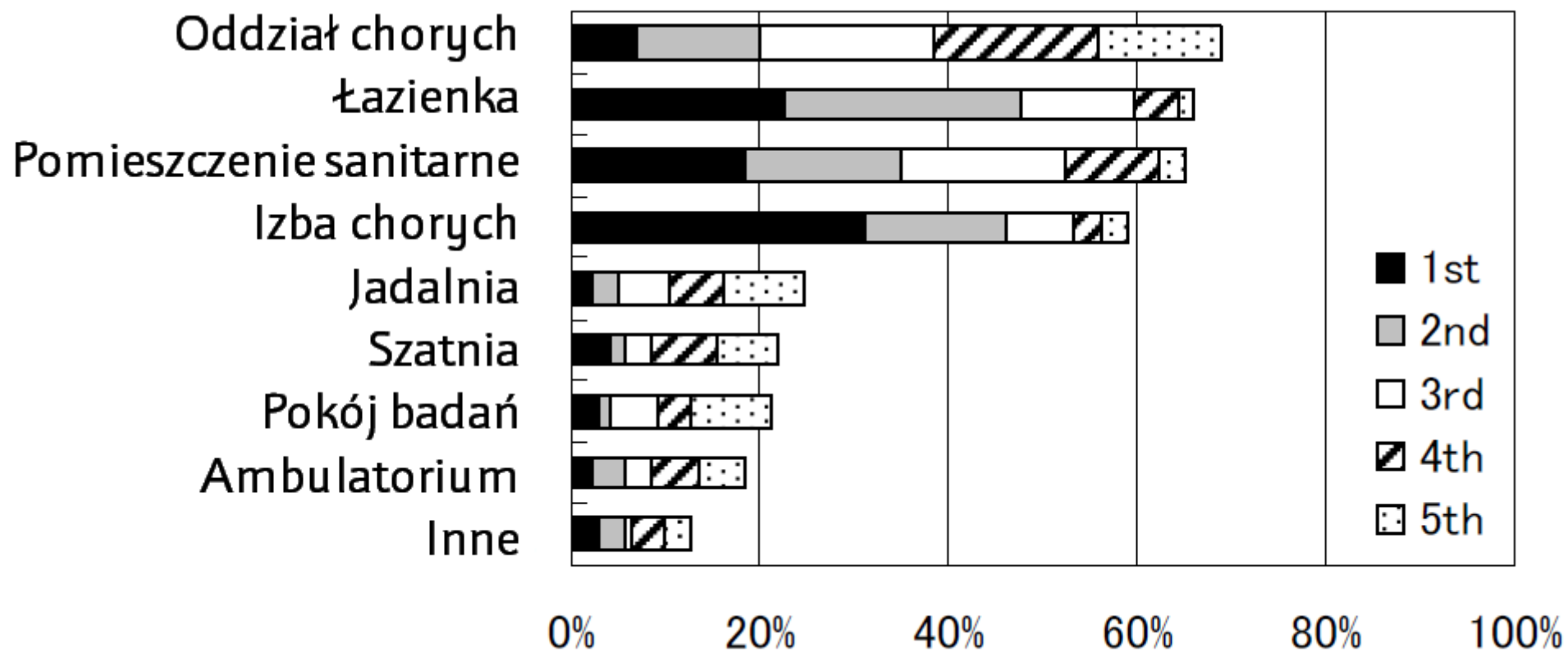
świadomość dotycząca zapachu w szpitalu

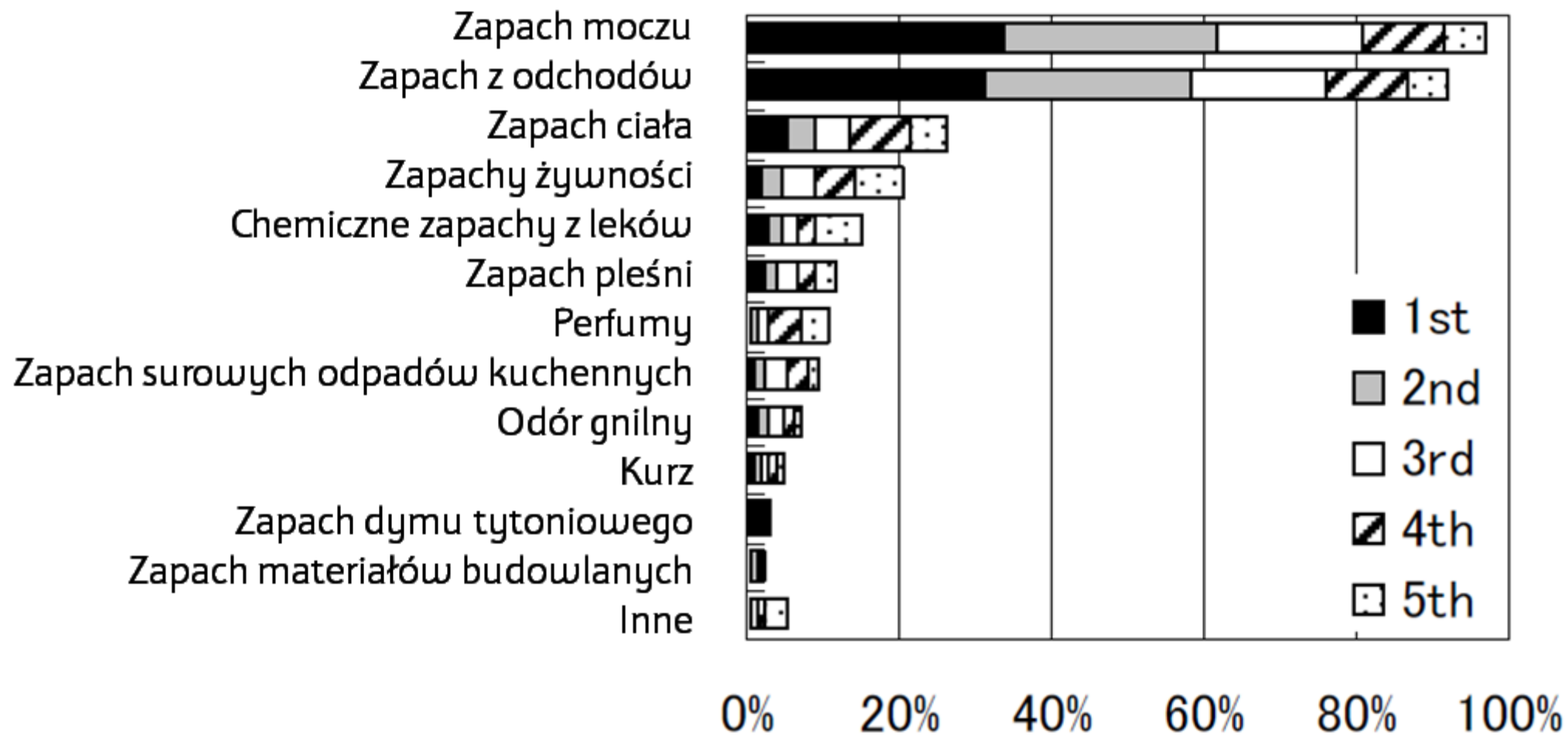
stopień wyczuwania zapachów
częstość postrzegania zapachu jako problemu
konieczność poprawy sytuacji

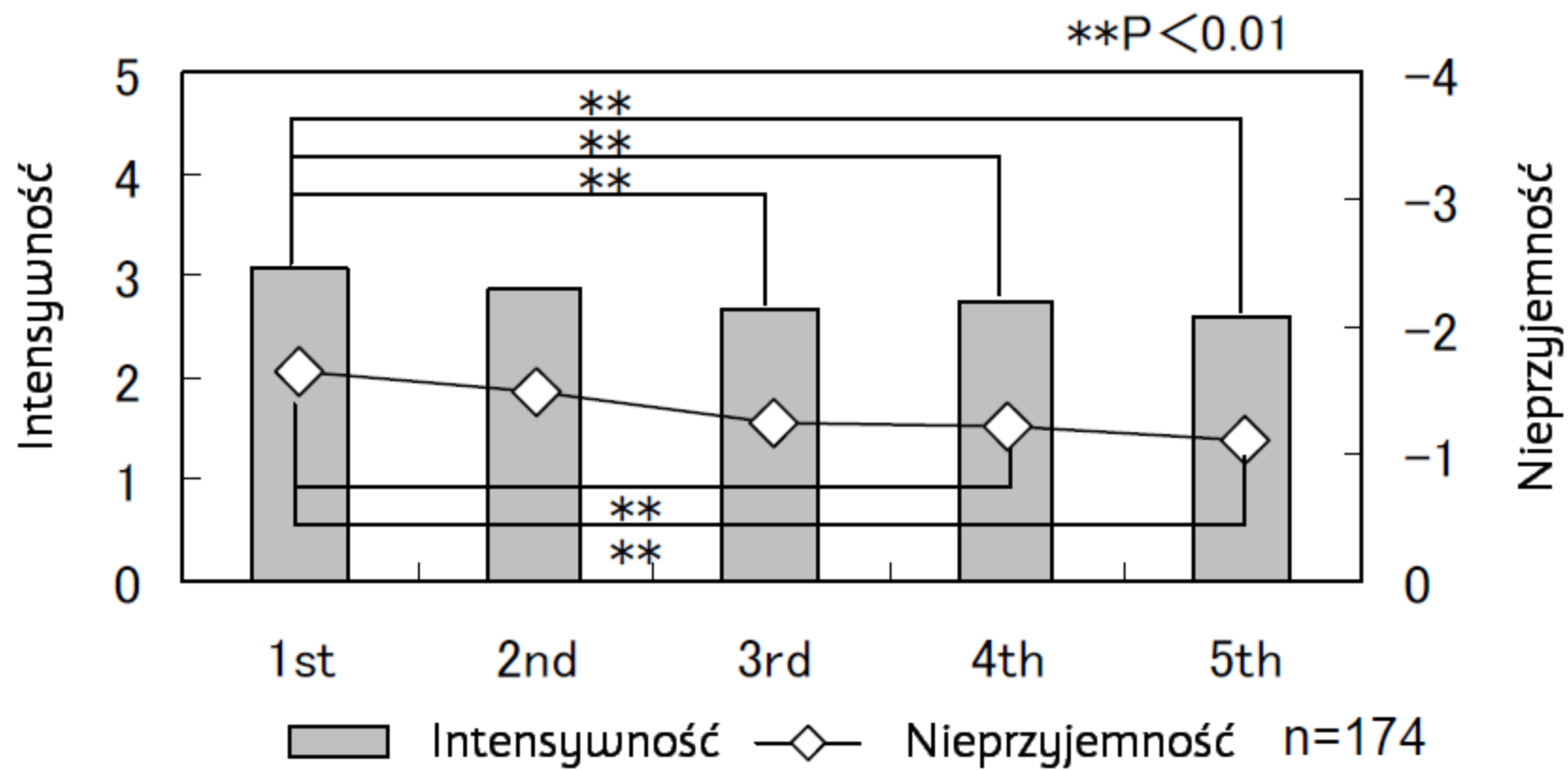
charakterystyka zapachów w szpitalu

środki kontroli zapachu i ich efekty
miejsca o nieprzyjemnym zapachu
rodzaje nieprzyjemnych zapachów
intensywność zapachu
nieprzyjemność

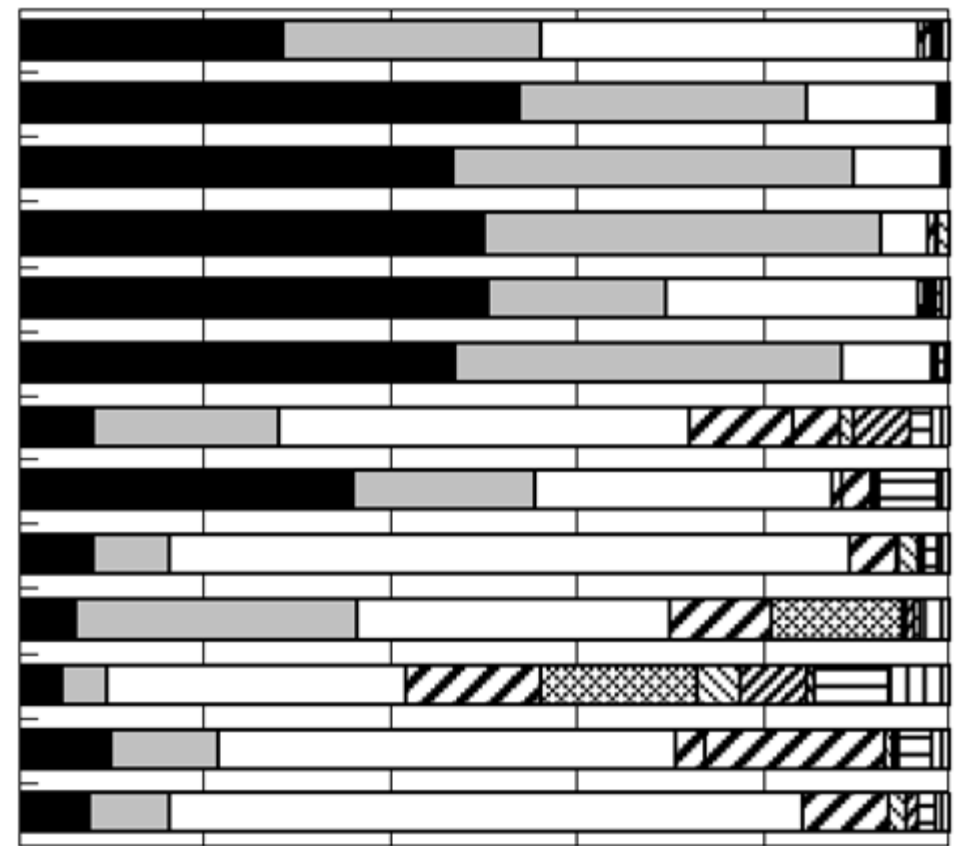
Pytanie	Tak (%)	Nie (%)	Brak odpowiedzi (%)
Czy czujesz odory w szpitalu?	154 (88.5)	10 (5.7)	10 (5.7)
Czy uważasz, że odory stanowią problem?	141 (81.0)	24 (13.8)	9 (5.2)
Czy uważasz, że polepszenie warunków zapachowych jest niezbędne?	117 (67.2)	47 (27.1)	10 (5.7)







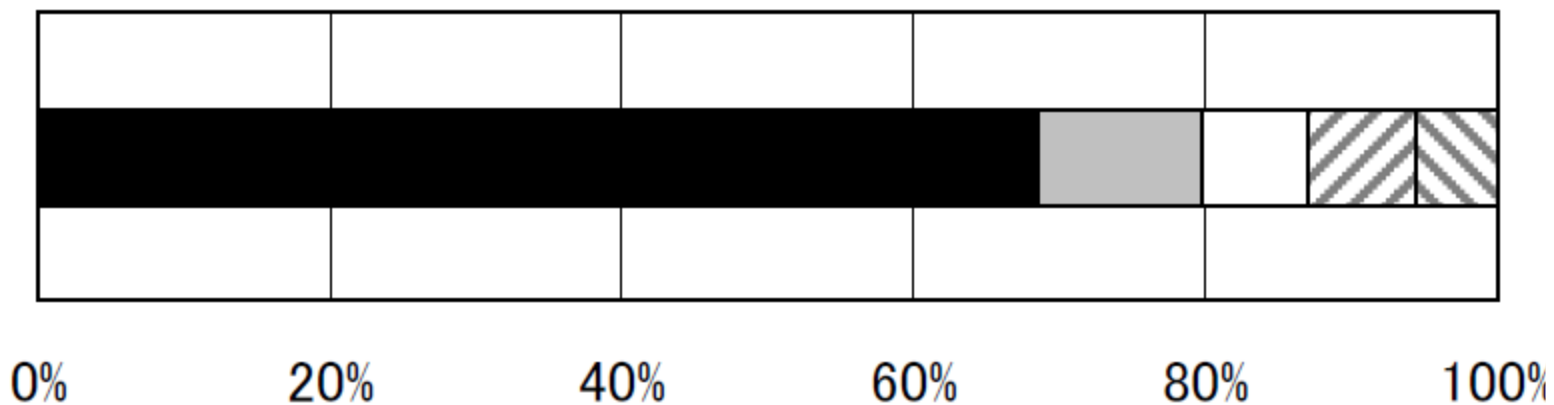
Pacjenci obłożnie chorzy
 Pacjenci z nietrzymaniem moczu
 Pacjenci używający pieluch
 Pacjenci korzystający z przenośnej toalety
 Pacjenci z cewnikiem moczowym
 Pacjenci, którzy mieli problemy z wydalaniem
 Pacjenci z sondą żołądkową
 Pacjenci, którzy biorą dziób
 Pacjenci podczas odsysania plwociny
 Pacjenci z krwiomoczem
 Pacjenci z krwawieniem z rurki drenującej
 Pacjenci z żywieniem przez rurkę
 Pacjenci z chorobą nowotworową w końcowym stadium



0% 20% 40% 60% 80% 100%

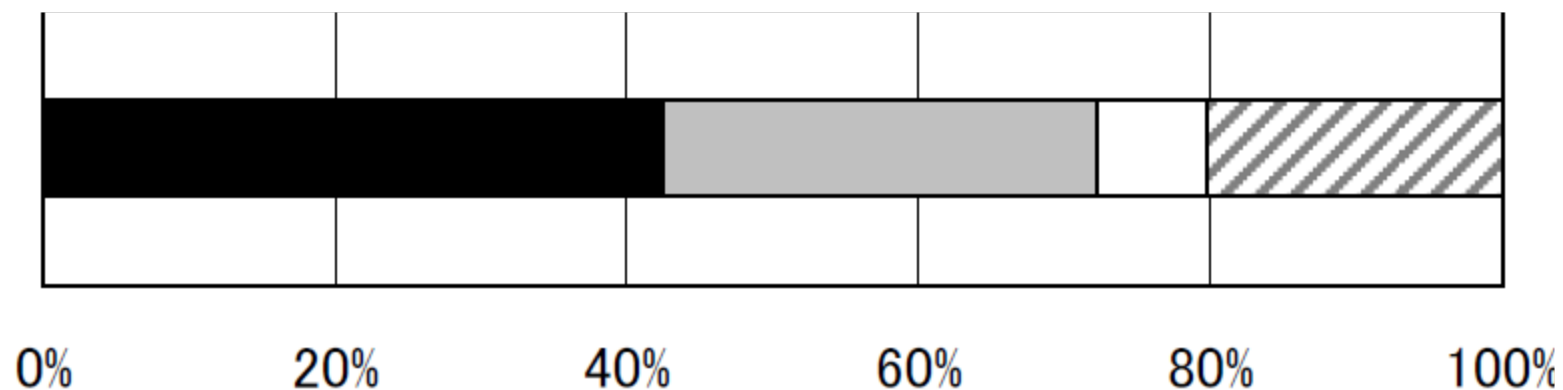
- Zapach moczu (3715)
- Zapachy z odchodów (3020)
- Zapach ciała (3398)
- ▨ Odór gnilny (325)
- ▨ Zapach żywności (213)
- ▨ Zapach krwi (98)
- ▨ Chemiczne zapachy z leków (81)
- ▨ Zapach wymiocin i płynów ustrojowych (77)
- ▨ Perfumy (17)
- ▨ Zapach smoły (16)
- ▨ Nic (137)
- ▨ Inne (108)

Postępowanie
z odorami



■ Otwarcie okna ■ Wentylator □ Dezodorant ▨ Inne ▩ Brak odpowiedzi

Skuteczność
usuwania



■ Usuwalne ■ Nieusuwalne □ Inne ▨ Brak odpowiedzi



Cecha	Miejsce	Odpowiedzi	Próba		Istotność P
			n ^a	%	
Akceptowalność	Sale szpitalne	Akceptowalne	277	65	0.00**
		Nieakceptowalne	151	35	
	Dyżurki pielęgniarek	Akceptowalne	228	79	0.00**
		Nieakceptowalne	59	21	
	Pomieszczenie utylizacji odpadów	Akceptowalne	233	50	1.00 (ns)
		Nieakceptowalne	232	50	

		Miejsce	n ^a	25%	Mediana	75%	Średnia
Intensywność	Sale szpitalne		482	2	3	3	1.92
	Dyżurki pielęgniarek		482	1	2	3	1.38
	Pomieszczenie utylizacji odpadów		482	3	4	4	2.69
Komfort	Sale szpitalne		483	4	5	5	2.14
	Dyżurki pielęgniarek		483	5	5	5	2.55
	Pomieszczenie utylizacji odpadów		483	3	4	4	1.31

Intensywność

- 1 – brak zapachu
- 2 – zapach ledwo wyczuwalny
- 3 – słaby zapach, ale dający się zidentyfikować
- 4 – zapach bardzo odczuwalny
- 5 – zapach silny
- 6 – zapach bardzo silny

Komfort

- 1 – ekstremalnie niekomfortowo
- 2 – bardzo niekomfortowo
- 3 – niekomfortowo
- 4 – nieco niekomfortowo
- 5 – ani niekomfortowo, ani komfortowo
- 6 – nieznacznie komfortowo
- 7 – komfortowo
- 8 – bardzo komfortowo
- 9 – ekstremalnie komfortowo

Miejsce	n ^a	25%	Mediana	75%	Średnia
Sale szpitalne	482	2	3	3	1.92
Dyżurki pielęgniarek	482	1	2	3	1.38
Pomieszczenie utylizacji odpadów	482	3	4	4	2.69
Sale szpitalne	483	4	5	5	2.14
Dyżurki pielęgniarek	483	5	5	5	2.55
Pomieszczenie utylizacji odpadów	483	3	4	4	1.31

Intensywność

Komfort

Intensywność

- 1 – brak zapachu
- 2 – zapach ledwo wyczuwalny
- 3 – słaby zapach, ale dający się zidentyfikować
- 4 – zapach bardzo odczuwalny
- 5 – zapach silny
- 6 – zapach bardzo silny

Komfort

- 1 – ekstremalnie niekomfortowo
- 2 – bardzo niekomfortowo
- 3 – niekomfortowo
- 4 – nieco niekomfortowo
- 5 – ani niekomfortowo, ani komfortowo
- 6 – nieznacznie komfortowo
- 7 – komfortowo
- 8 – bardzo komfortowo
- 9 – ekstremalnie komfortowo

	Miejsce	n ^a	25%	Mediana	75%	Średnia
Intensywność	Sale szpitalne	482	2	3	3	1.92
	Dyżurki pielęgniarek	482	1	2	3	1.38
	Pomieszczenie utylizacji odpadów	482	3	4	4	2.69
Komfort	Sale szpitalne	483	4	5	5	2.14
	Dyżurki pielęgniarek	483	5	5	5	2.55
	Pomieszczenie utylizacji odpadów	483	3	4	4	1.31

Intensywność

- 1 – brak zapachu
- 2 – zapach ledwo wyczuwalny
- 3 – słaby zapach, ale dający się zidentyfikować
- 4 – zapach bardzo odczuwalny
- 5 – zapach silny
- 6 – zapach bardzo silny

Komfort

- 1 – ekstremalnie niekomfortowo
- 2 – bardzo niekomfortowo
- 3 – niekomfortowo
- 4 – nieco niekomfortowo
- 5 – ani niekomfortowo, ani komfortowo
- 6 – nieznacznie komfortowo
- 7 – komfortowo
- 8 – bardzo komfortowo
- 9 – ekstremalnie komfortowo

Cecha		Odpowiedź	Sale szpitalne	Dyżurki pielęgniarek	Pom. utylizacji odpadów
			n	n	n
Opis	Ostry zapach, taki jak zapach moczu i kału		206	68	381
	Zgniłe jaja/zapach siarki		24	25	57
	Zapach spalenizny		5	5	1
	Zapach jak po klejach chemicznych		2	23	2
	Zapach zgniłej cebuli/śmieci		15	15	28
	Zapach benzyny		0	3	0
	Zgniła ryba/zapach ryb		39	27	35
	Zapach palącej się świecy		2	5	0
	Kwaśny zapach		97	42	42
	Inne		203	226	93





Zdrowie

Stan pełnego fizycznego, psychicznego i społecznego dobrostanu, a nie tylko brak choroby lub niedomagania

Dr hab. inż. Mirosław Szytak-Szydłowski

Postrzeganie zapachu oraz wpływ odorów na samopoczucie i zdrowie z uwzględnieniem odorów występujących w placówkach medycznych